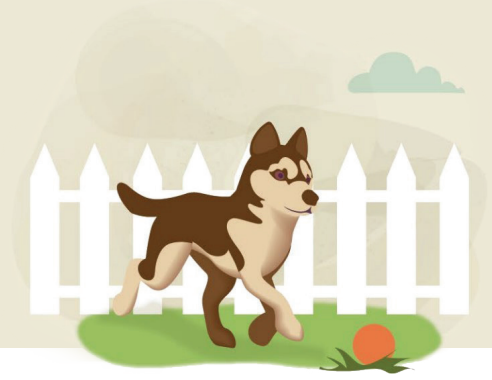


Área Específica

Comprando una casa en una área específica.



Una área específica es una sección del censo de EE. UU. que ha sido identificada por la Oficina del Censo como un área económicamente desfavorecida. En estos vecindarios, al menos de 70 por ciento de los hogares ganan no más del 80 por ciento del ingreso medio del área.

Hay ventajas al comprar una casa en un área específica. Los límites de ingresos son más altos, lo que significa que más compradores pueden calificar para un programa de préstamos MFA. Los límites de precios de venta de viviendas también son más altos. Esto le ofrece a los compradores más viviendas de las cuales pueden elegir. Además, los prestatarios de las áreas específicas reciben el tipo de interés más bajo ofrecido por el MFA en los últimos 12 meses.

Los prestatarios en áreas específicas no tienen que ser compradores de vivienda por primera vez, pero deben utilizar el programa *PrimerHogar* de MFA para recibir beneficios en áreas específicas. Los prestatarios también tienen la opción de utilizar el programa *PrimerEntre* de MFA, que brinda asistencia para el pago inicial y los costos de cierre.

Los requisitos para los programas *FirstHome* y *FirstDown* incluyen un puntaje de crédito mínimo de 620. Vaya a la sección para compradores de vivienda en el sitio web de MFA de housingnm.org o escanee el código QR para conocer los requisitos completos del programa, así como los límites de ingresos y precios de venta.

Las propiedades de las áreas específicas están ubicadas en todo el estado. Vaya a la sección Compradores de Vivienda del sitio web de MFA para encontrar una lista de zonas censales por condado. Si se desconoce el número del distrito censal, utilice la herramienta de búsqueda para buscar por dirección.

Los límites de los programas y datos censales pueden cambiar en cualquier momento sin aviso. Por favor visite nuestro sitio web de MFA para obtener la información más actual disponible.

Datos Breves

- Las áreas específicas son vecindarios identificados como económicamente desfavorecidos.
- Los prestatarios en áreas específicas no tienen que ser compradores de vivienda por primera vez, pero deben utilizar el programa *PrimerHogar* de MFA para recibir beneficios en áreas específicas.
- Los compradores pueden utilizar el programa *PrimerEntre* de MFA.
- Los límites de ingresos y los límites de precios de venta de viviendas son más altos en las áreas específicas.
- Los prestatarios son elegibles para el tipo de interés más bajo ofrecido por MFA en los últimos 12 meses.



Vea Los Últimos
Límites De Ingresos
Del Hogar